

# CÂMARA MUNICIPAL DE PENICHE

## Divisão de Gestão Urbanística e Ordenamento

**A preencher pelo requerente (1)**

Requerente \_\_\_\_\_

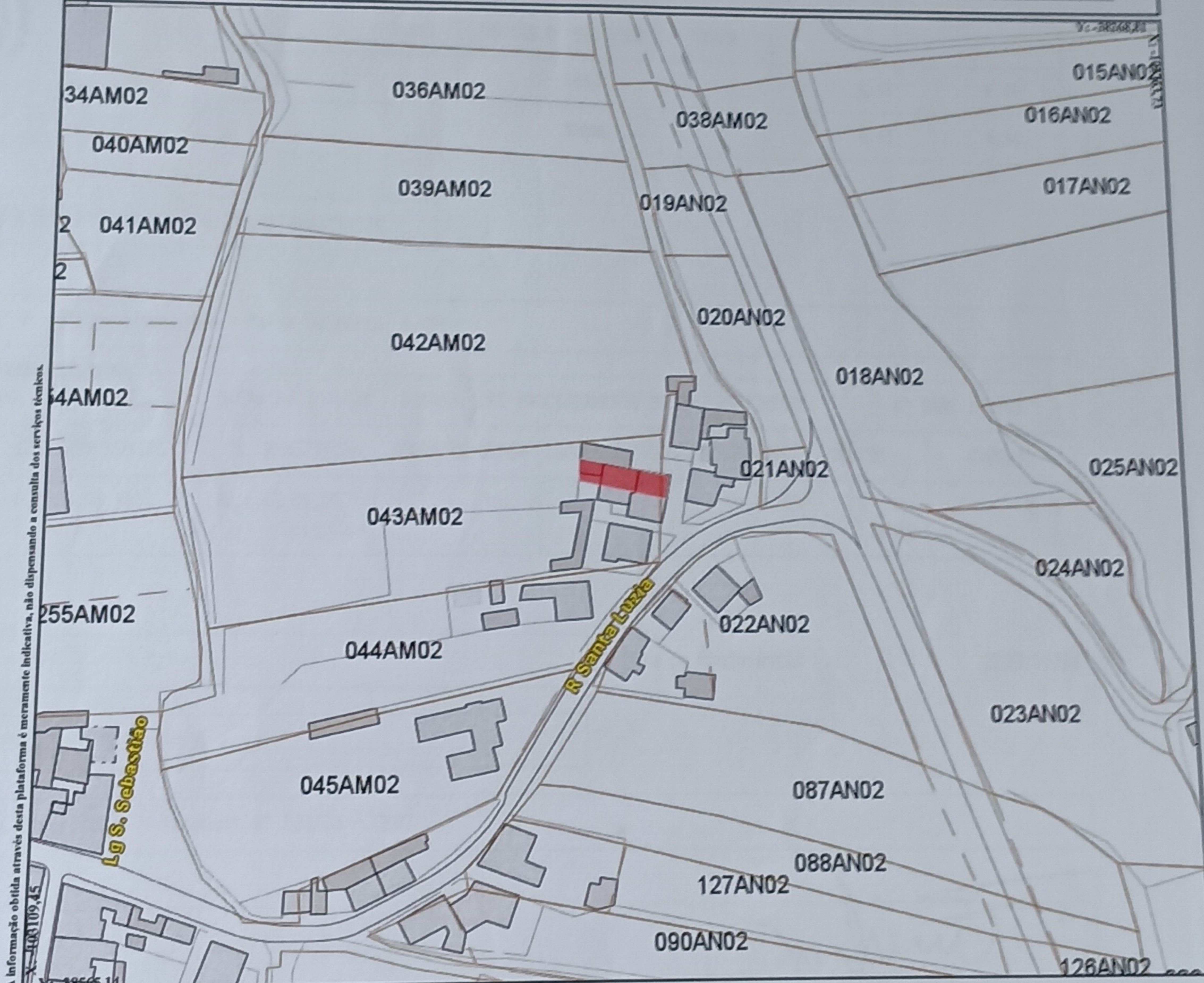
Local \_\_\_\_\_ Freguesia \_\_\_\_\_

Confrontações (2) \_\_\_\_\_

Norte \_\_\_\_\_ Sul \_\_\_\_\_

Nascente \_\_\_\_\_ Poente \_\_\_\_\_

Finalidade \_\_\_\_\_



A informação obtida através desta plataforma é meramente indicativa, não dispensando a consulta dos serviços técnicos.  
N: 400109,45  
Y: 28565,14

**A preencher pelos Serviços**

Carta n° \_\_\_\_\_ Escala: 1/2000

Classe de Espaços (PDM) \_\_\_\_\_

Proc N° \_\_\_\_\_

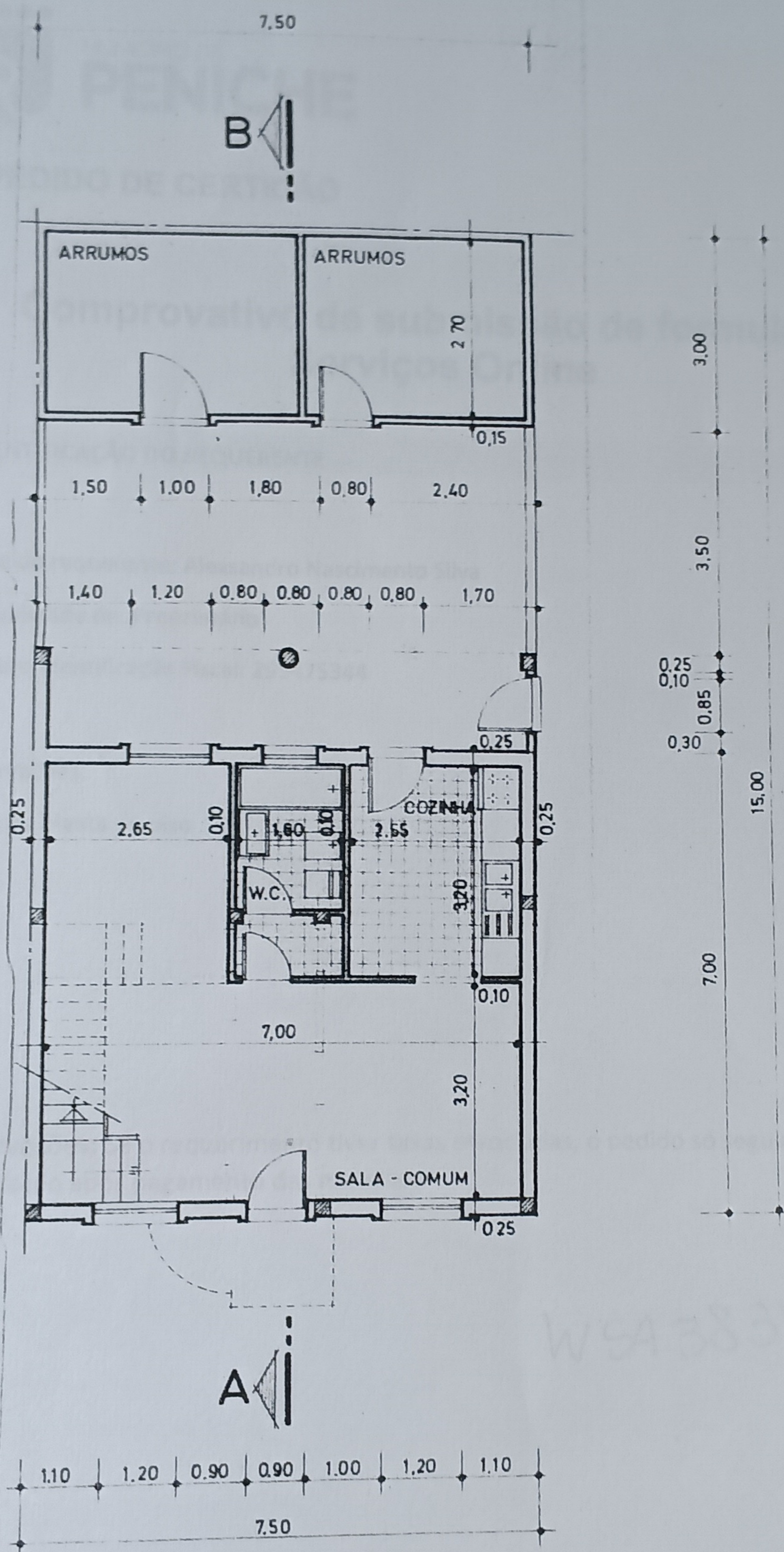
Condicionantes \_\_\_\_\_

Técnico insc. N° \_\_\_\_\_

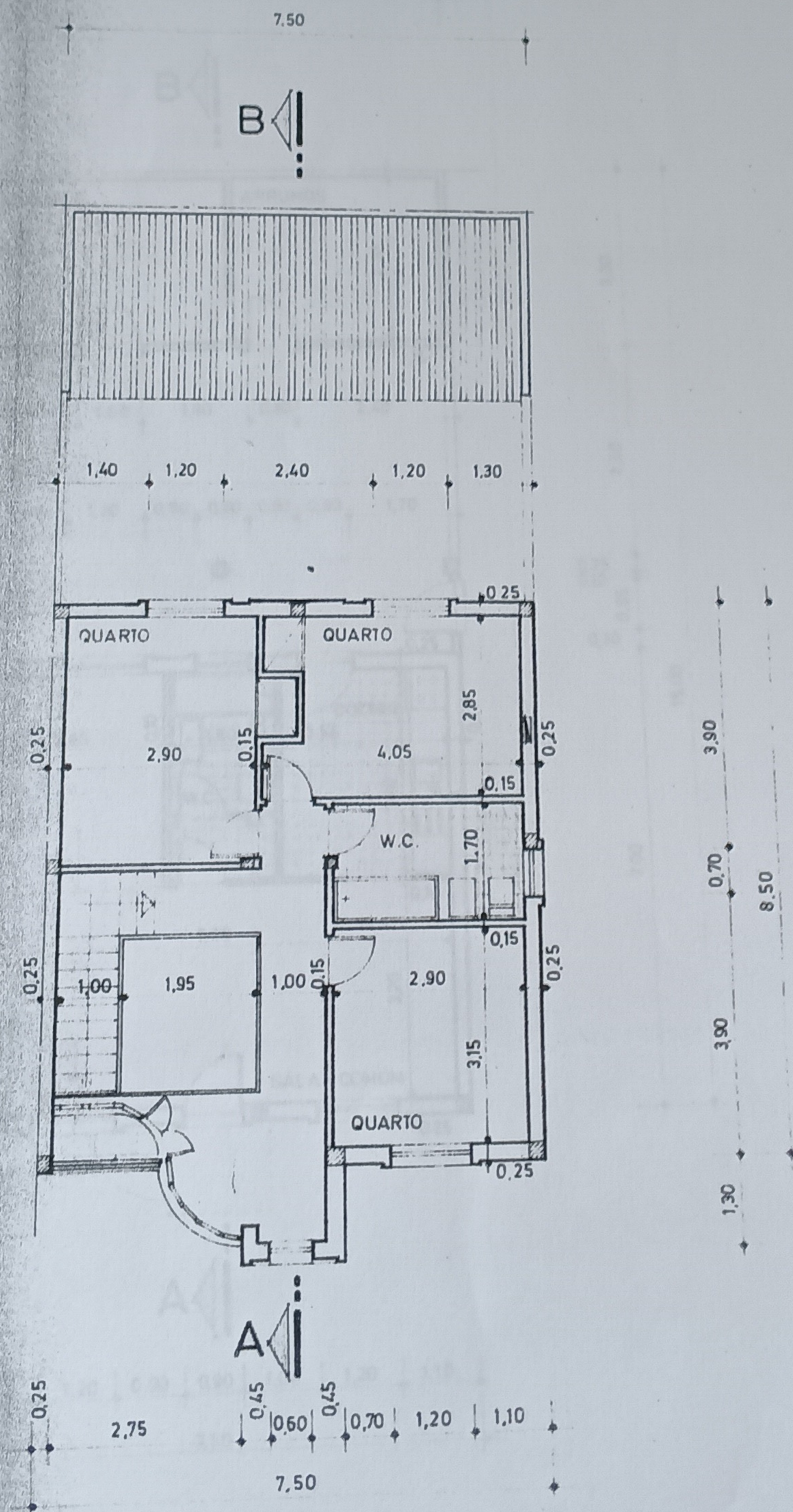
Emitido em 25/08/2023  
O Responsável \_\_\_\_\_

Pago pela guia N° \_\_\_\_\_

(1)-Preencher na Totalidade. (2)-Conforme Descrição Perdial. (3).-Indicar a Finalidade da Carta.  
(4)-Tratando-se do projecto deverá desenhar rigorosamente a implantação do(s) edifício(s).



PLANTA DO R/CHÃO (existente)



PLANTA DO R/CHÃO (existente)  
**PLANTA DO 1º ANDAR**